

Редуктор РЦД-250 имеет две ступени цилиндрических косозубых передач. Валы шестерней опираются на однорядные конические подшипники, которые установлены в гнезда корпуса. Регулируются подшипники посредством регулировочных гаек вмонтированных в боковые крышки, что позволяет в процессе эксплуатации без особых усилий производить регулировку подшипников. Корпус редуктора отлит из серого чугуна повышенной прочности и состоит из двух частей. В верхней крышке корпуса предусмотрено технологическое отверстие, что позволяет в процессе эксплуатации контролировать состояние зубчатых зацеплений, подшипников, уровень масла и его качество. Как недостаток следует отметить тот факт, что редуктор может эксплуатироваться только в горизонтальном положении.

{gallery}RCD{/gallery}

Цена 44000 руб.

Пример условного обозначения  редуктора РЦД-250

Редуктор РЦД-250-40-11-У2 , где:

1. **РЦД** - тип редуктора – цилиндрический двухступенчатый;

2. **250** - межосевое расстояние;

3. **40** - номинальное передаточное число;

4. **11** – вариант сборки;

5. **У2** - исполнение для умеренного климата, категории размещения 2 по ГОСТ 15150-69

Технические характеристики редуктора РЦД-250

Типоразмер редуктора

Передаточное отношение

Частота вращения входного вала, мин-

Номинальный крутящий момент на выходном валу, Нм

РЦД - 250

10; 16; 20; 25, 31,5; 40

от 1500 до 600

от 431 до 505

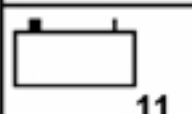
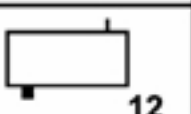
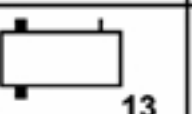
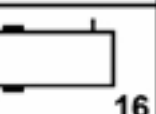
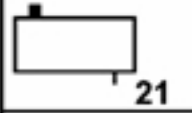
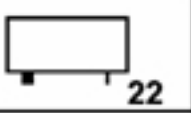
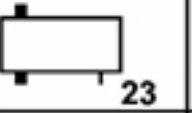
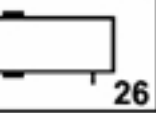
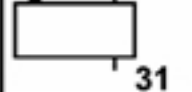
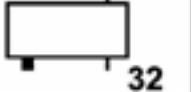
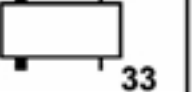
РЦД - 350

от 1020 до 1200

РЦД - 400

от 1990 до 2300

Варианты сборки цилиндрических редукторов типа РЦД-250

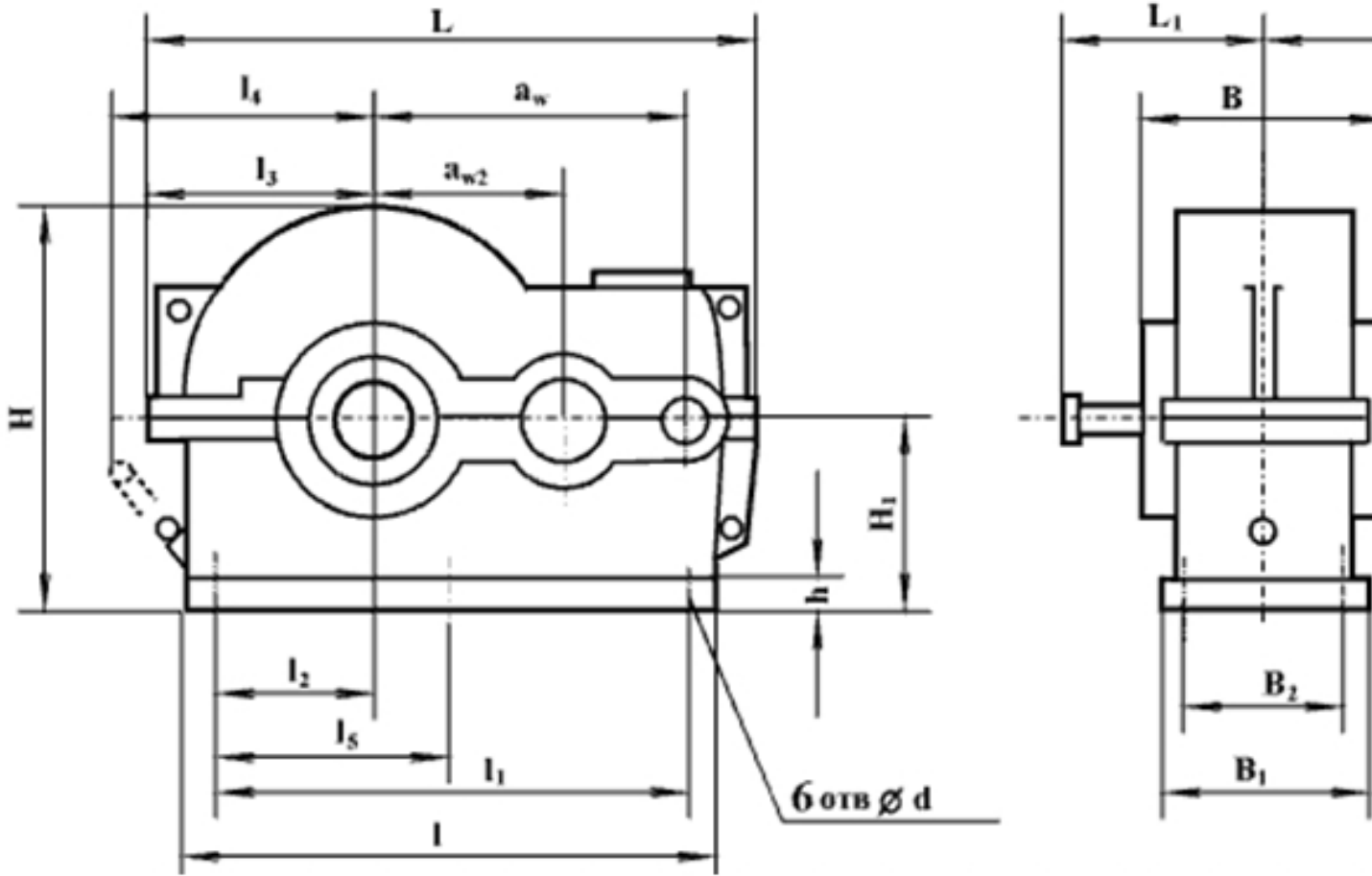
I		II	III
 11	 12	 13	 16
 21	 22	 23	 26
 31	 32	 33	

Габаритные и присоединительные размеры цилиндрических редукторов типа РЦД-250

Редуктор РЦД-250 Купить у Производителя

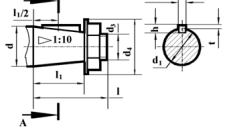
Автор: PTR

13.03.2020 20:50 - Обновлено 30.11.2025 11:00



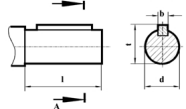
Тип	a_{w2}	a_w	L	L_1	L_2	l	l_1	l_2	l_3	l_4	l_5	H	H_1	h	d	B	B_1
РЦД - 250	150	250	520	220	230	400	330	115	185	235	165	315	160	24	23	250	250
РЦД - 350	200	350	700	260	290	545	480	164	235	280	240	410	212	24	23	320	320
РЦД - 400	250	400	800	280	335	640	540	190	285	330	270	510	265	28	27	360	360

Варианты концевых входных валов редукторов РЦД



Тип	d	d1	d2	d3	l	l1	b	h	T
РЦД - 250	30	27.5					5	5	3
РЦД - 350	35	32.1	M20x1.5	50	80	58	6	6	3.5
РЦД - 400									

Размеры концевых входных валов редукторов РЦД: в виде цилиндрического



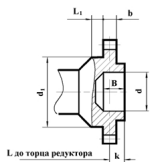
Тип	l	d	b	t
РЦД - 250	82	45x6	14	45.5
РЦД - 350	105	65x6	18	71
РЦД - 400	130	85x6	22	93

Размеры концевых выходных валов редукторов РЦД: в виде зубчатой муфты

Редуктор РЦД-250 Купить у Производителя

Автор: PTR

13.03.2020 20:50 - Обновлено 30.11.2025 11:00



Тип	m	z	b	L	L_1	k	B	d F7	d ₁ F9
РЦД-250	40	50	50						110
РЦД-350	3	25	55	16	22	45	90		
РЦД-400		55							125