

Обозначение *редуктор 1ЦЗУ-250*, если перевести дословно, то получим цилиндрический, трехступенчатый, узкий. Цифра "1" означает модернизированный. До этого обозначался как ЦЗУ-250. Принципиального отличия у этих моделей нет. Разница в модуле зуба шестерней зубчатых передач. У 1ЦЗУ-250 модуль крупный, у ЦЗУ-250 мелкий. Шестерни выполнены из стали Х-45, поверхность зубьев шестерней после изготовления цементируется, шлифуется, что определяет долговечность работы изделия и бесшумность при условии правильной балансировке при подключении электродвигателя к входному валу и соответственно выходного вала к силовой установке. Цифра 250 это межосевое расстояние выходной пары. Передаточное отношение у агрегатов этого типа от 31,5 до 200. Корпус отлит из серого чугуна повышенной прочности и состоит из двух частей. Валы опираются на роликовые однорядные конические подшипники. При сборке подшипники центруются регулировочными гайками, которые находятся в боковых крышках. Это значительно облегчает проведение регламентных работ в процессе эксплуатации изделия. Модель 1ЦЗУ-250 имеет массу в чугунном корпусе 330 кг и при относительно небольших габаритах обладает номинальным крутящим моментом на выходном валу 5000 Н/м. При кратковременно-повторных нагрузках выдает до 7000 Н/м. Может работать как в прямом, так и реверсивном направлениях. Выходной вал 1ЦЗУ-250 выполняются в виде конуса, цилиндра или зубчатой полумуфты  $Z=56$ . Все вышеперечисленное позволяет использовать изделие 1ЦЗУ-250 в различных областях общего машиностроения, грузоподъемного оборудования, комплектовать крановые установки. Может работать как самостоятельный агрегат.

## Редуктор 1ЦЗУ-250 цена, харктеристики

Автор: PTR

06.04.2020 17:58 - Обновлено 07.07.2020 21:46

---

{gallery}1C3U160{/gallery}

**Цена от 71000 руб.**

### Пример условного обозначения 1ЦЗУ-250

**1ЦЗУ-250-50-23М- У2** , где:

1. **1ЦЗУ** - тип – цилиндрический трехступенчатый;
2. **250** - межосевое расстояние;
3. **50** - номинальное передаточное число;
4. **23** – вариант сборки;

## Редуктор 1ЦЗУ-250 цена, харктеристики

Автор: PTR

06.04.2020 17:58 - Обновлено 07.07.2020 21:46

---

5. **М** – исполнение конца выходного вала (М – зубчатая полумуфта Z=56);

6. **У2** - исполнение для умеренного климата, категории размещения 2 по ГОСТ 15150-69

### Основные технические характеристики 1ЦЗУ-250

Параметр	Типоразмер
ЦЗУ-160 ЦЗУ-200 ЦЗУ-250	
Номинальные передаточные числа	31,5; 40; 45; 50; 56; 63; 80; 90; 100; 112; 125; 140; 160; 200; 250; 315; 400; 500; 560; 630; 800; 900; 1000

## Редуктор 1ЦЗУ-250 цена, харктеристики

Автор: PTR

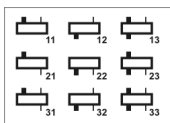
06.04.2020 17:58 - Обновлено 07.07.2020 21:46

Номинальный вращающий момент на выходном валу ~~1250~~ ~~2500~~ 5000

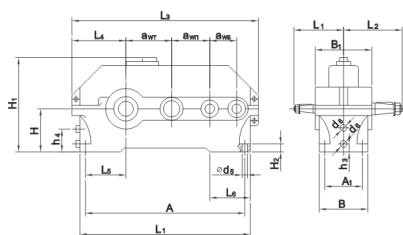
Номинальная радиальная сила, Н:

на входном валу	500	1000	2000
на выходном валу	8000	11200	16000
Объем заливаемого масла, л	6,2	12,0	18,4
Масса, кг	106	186	335

## Варианты сборки 1ЦЗУ-250



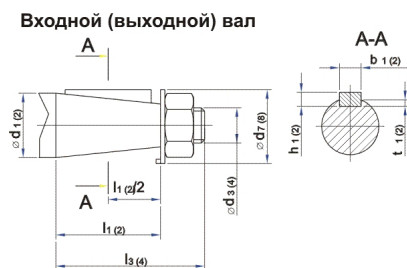
## Габаритные и присоединительные размеры 1ЦЗУ-250



# Редуктор 1ЦЗУ-250 цена, харктеристики

Автор: PTR

06.04.2020 17:58 - Обновлено 07.07.2020 21:46



р

р

Параметр

Типоразмер

ЦЗУ-160 ЦЗУ-200 ЦЗУ-250

а

wБ

160

20

а

wП

100

12

## Редуктор 1ЦЗУ-250 цена, харктеристики

Автор: PTR

06.04.2020 17:58 - Обновлено 07.07.2020 21:46

---

a	wT				80
A		475	580	750	
A	1				140
B		195	230	280	
B	1				206
H		170	212	265	
H	1				345
H	2				28
L	1				160
L	2				224

## Редуктор 1ЦЗУ-250 цена, харктеристики

Автор: PTR

06.04.2020 17:58 - Обновлено 07.07.2020 21:46

---

L	3	630
---	---	-----

77

L	4	195
---	---	-----

23

L	5	136
---	---	-----

16

L	6	145
---	---	-----

18

L	7	530
---	---	-----

65

b	1	4
---	---	---

5

b	2	14
---	---	----

18

## Редуктор 1ЦЗУ-250 цена, харктеристики

Автор: PTR

06.04.2020 17:58 - Обновлено 07.07.2020 21:46

---

d

1

20

25

d

2

55

70

d

3

M12x1.25

M7

d

4

M36x3

M4

d

5

24

24

d

6

M24

M2



## Редуктор 1ЦЗУ-250 цена, харктеристики

Автор: PTR

06.04.2020 17:58 - Обновлено 07.07.2020 21:46

---

d	7	40	45
d	8	88	10
h	1	4	5
h	2	9	11
h	3	32	32
h	4	110	12
l	1	36	42

## Редуктор 1ЦЗУ-250 цена, харктеристики

Автор: PTR

06.04.2020 17:58 - Обновлено 07.07.2020 21:46

---

l	2	82
---	---	----

10

l	3	50
---	---	----

60

l	4	110
---	---	-----

14

t	1	2,5
---	---	-----

3,0

t	2	5,5
---	---	-----

7,0

Объем заливаемого масла, л	6,2	12,0	18,4
----------------------------	-----	------	------

Масса, кг	160	186	335
-----------	-----	-----	-----